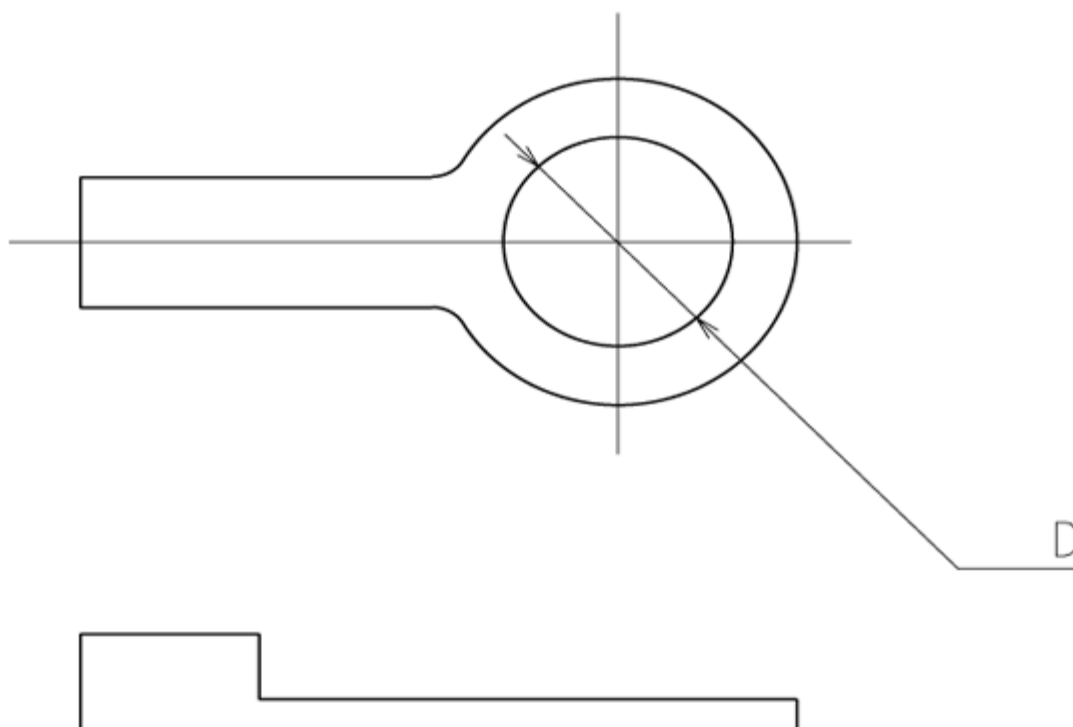


Информация о товаре «Клемма тип 'О' (неизолированная)»

Схема:



Код продукта	D, мм	Сечение провода, кв. мм
TR-1.25-3S	3.2	0.5-1.5
TR-1.25-3	3.7	0.5-1.5
TR-1.25-4	4.3	0.5-1.5
TR-1.25-5	5.3	0.5-1.5
TR-1.25-6	6.4	0.5-1.5
TR-1.25-8	8.4	0.5-1.5
TR-1.25-10	10.5	0.5-1.5
TR-2-3	3.7	1.5-2.5
TR-2-3S	4.3	1.5-2.5
TR-2-4	4.3	1.5-2.5
TR-2-5	5.3	1.5-2.5
TR-2-6	6.4	1.5-2.5
TR-2-8	8.4	1.5-2.5
TR-2-10	10.5	1.5-2.5
TR-3.5-4	4.3	2.5-4.0
TR-3.5-5	4.3	2.5-4.0
TR-3.5-6	6.4	2.5-4.0

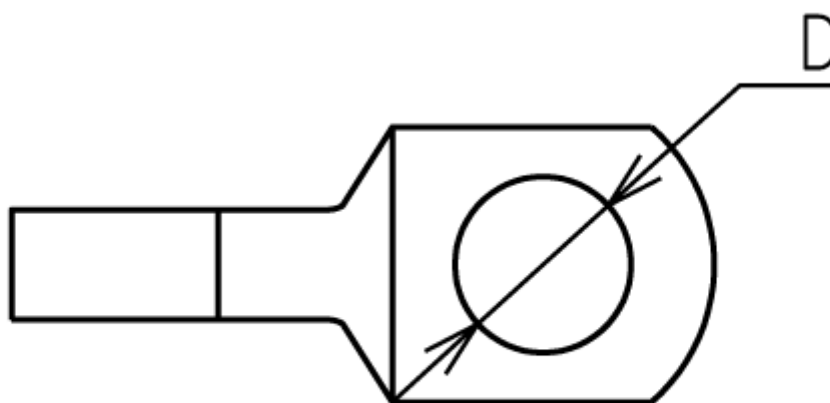
Код продукта	D, мм	Сечение провода, кв.мм
TR-3.5-8	8.4	2.5-4.0
TR-3.5-10	10.5	2.5-4.0
TR-5.5-4	4.3	4.0-6.0
TR-5.5-5	5.3	4.0-6.0
TR-5.5-6	6.4	4.0-6.0
TR-5.5-8	8.4	4.0-6.0
TR-5.5-10	10.5	4.0-6.0
TR-8-5	5.3	10.0
TR-8-6	6.4	10.0
TR-8-8	8.4	10
TR-8-10	10.5	10
TR-14-5	5.3	16
TR-14-6	6.4	16
TR-14-8	8.4	16
TR-14-10	10.5	16
TR-14-12	13.0	16
.	.	.

Материал

Клеммы: луженая медь

Информация о товаре «Клемма тип 'О' прямоугольная (неизолированная)»

Схема:



Код продукта	D, мм	Сечение провода, кв. мм
TRC-1.5-5	5.3	0.5-1.5
TRC-2-4	4.3	1.5-2.5
TRC-2-5	5.3	1.5-2.5
TRC-2-6	6.5	1.5-2.5
TRC-3.5-4	4.3	2.5-4.0
TRC-3.5-5	5.3	2.5-4.0
TRC-3.5-6	6.5	2.5-4.0
TRC-5.5-4	4.3	4.0-6.0
TRC-5.5-5	5.3	4.0-6.0
TRC-5.5-6	4.3	4.0-6.0
TRC-6-6	6.5	10
TRC-8-8	8.4	10
TRC-10-6	6.4	10
TRC-10-8	8.4	10
TRC-14-6	6.5	16
TRC-14-8	8.4	16
TRC-22-6	6.5	25
TRC-22-8	8.4	25
TRC-22-10	10.5	25
TRC-35-6	6.5	35
TRC-35-8	8.4	35
TRC-35-10	10.5	35
TRC-50-8	8.4	50
TRC-50-10	10.5	50
TRC-50-12	13	50
TRC-70-8	8.4	70
TRC-70-10	10.5	70
TRC-70-12	13	70
TRC-95-10	10.5	95
TRC-95-12	13	95
TRC-120-10	10.5	120
TRC-120-12	13	120
TRC-120-14	15	120
TRC-120-16	17	120
TRC-150-12	13	150

Код продукта	D, мм	Сечение провода, кв.мм
TRC-150-14	15	150
TRC-150-16	17	150
TRC-185-12	13	185
TRC-185-14	15	185
TRC-185-16	17	185
TRC-240-14	15	240
TRC-240-16	17	240

TRC-240-18	19	240
TRC-300-14	15	300
TRC-300-16	17	300
TRC-300-18	19	300
TRC-300-20	21	300
TRC-300-22	23	300
TRC-300-24	25	300
TRC-400-14	15	400
TRC-400-16	17	400
TRC-400-18	19	400
TRC-400-20	21	400
TRC-400-22	23	400
TRC-400-24	25	400
TRC-500-14	15	500
TRC-500-16	17	500
TRC-500-18	19	500
TRC-500-20	21	500
TRC-500-22	23	500
TRC-500-24	25	500
TRC-630-14	15	630
TRC-630-16	17	630
TRC-630-18	19	630
TRC-630-20	21	630
TRC-630-22	23	630
TRC-630-24	25	630
.	.	.

Материал

Клеммы: луженая медь